

調湿ゴムシート **ドライキーパー®**



● ドライキーパーとは

「ドライキーパー」は合成ゴムに高吸水性ポリマーを配合した、ノンハロゲンで環境に優しい、吸湿シートです。従来の、ペレット状や粉末状と違い、不織布で包んだ、薄いシートですので設置に場所をとらず、取り扱いが非常に簡単です。



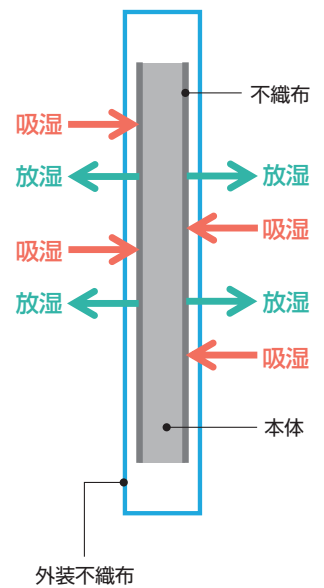
名刺サイズ
(50×100mm)



A5サイズ
(150×210mm)



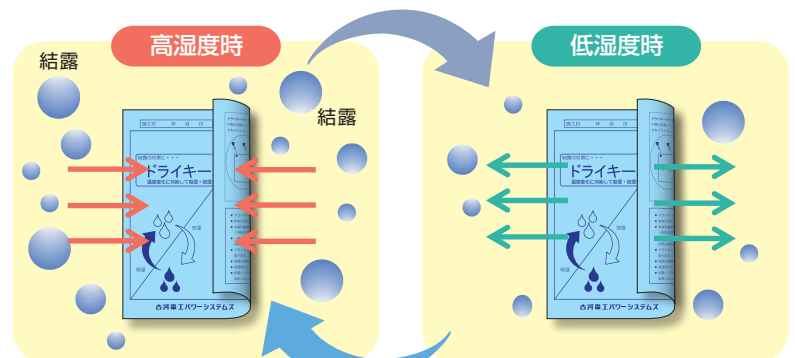
A4サイズ
(210×300mm)



● ドライキーパーのメカニズム

高湿度時には湿気を吸収し、低湿度時には湿気を放出する可逆性により、ある一定の湿度に調整します。

この調湿動作により長期間、除湿効果が持続し、結露対策に大変有効なシートです。

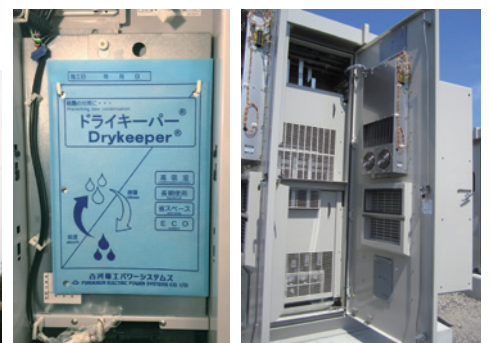


筐体内の湿気を吸湿し、湿度を下げます。

本体に閉じ込めた水分を筐体内に放湿します。

● ドライキーパーの用途

- 配電盤・制御盤
- 器具箱
- メガソーラPCS装置・接続箱
- 沿線非常用電話
- 監視カメラ
- 民生用(クローゼット・下駄箱)他
- 踏切遮断機
- 速度規制表示板



●ドライキーパーの特長

優れた吸湿性能

高湿度になっても、飽和することなく水分を吸水します。

名刺サイズのドライキーパーが、60mlの水を吸収した状態

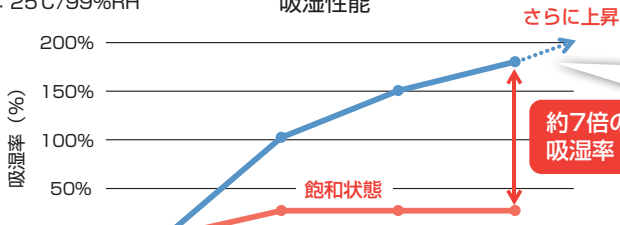


左：吸水前 右：吸水後

※優れた吸湿性を示すための吸水テストです。製品は水濡れ厳禁です。

条件：25℃/99%RH

吸湿性能



30日後
324ml 吸水
(実測値データより)



	0日	10日後	15日後	30日後
●ドライキーパー	0%	102.4%	150.5%	180.2%
●シリカゲルA	0%	27.13%	27.13%	27.13%

※吸湿率=重さの変化率

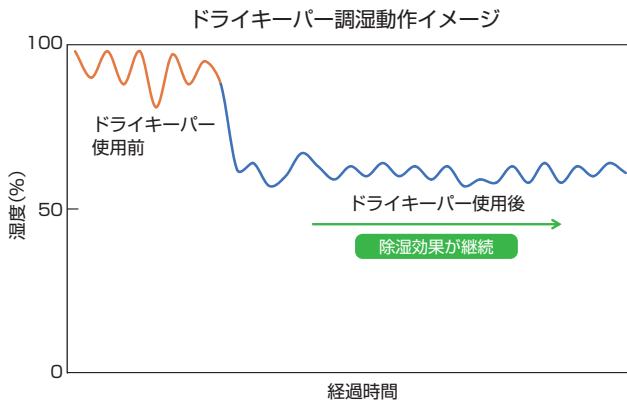
※この値は実測値であり保証値ではありません。

長期使用可能

吸放湿機能による長期的な除湿効果が続きます。

零下になっても安心

吸湿した水分が零下で凍結しても、硬化しません。



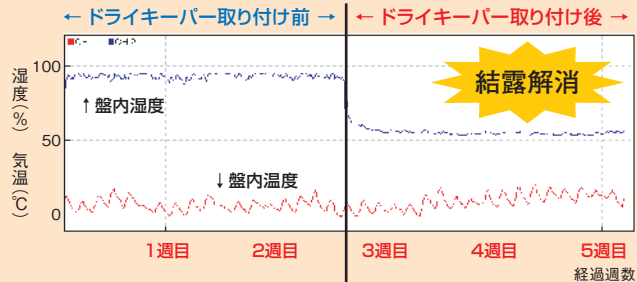
繰り返し使用可能

吸湿量が多くなり吸湿力が落ちてても、天日干しで、元の吸湿力が回復します。

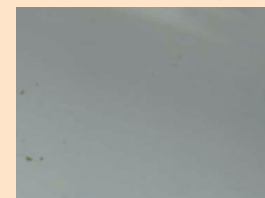
廃棄が簡単

環境負荷物質を含まないエコ製品で、一般ゴミとして廃棄できます。

小型配電盤へのセット例による湿度変化グラフ



取り付け前結露の様子

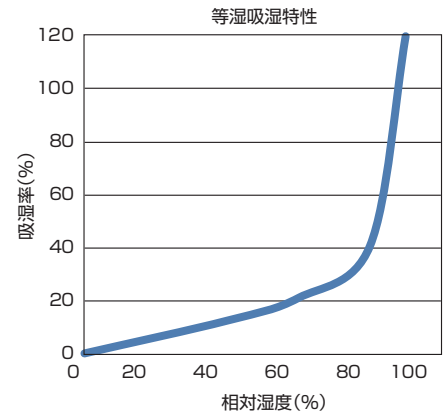


取り付け後の様子

●ドライキーパーの仕様

●仕様

吸湿性	0.8g(H ₂ O) / 1g(製品) 条件 25℃ 95% RH以上
設置可能温度	-30℃~ 90℃
再生乾燥温度	80℃以下



●寸法・梱包数量

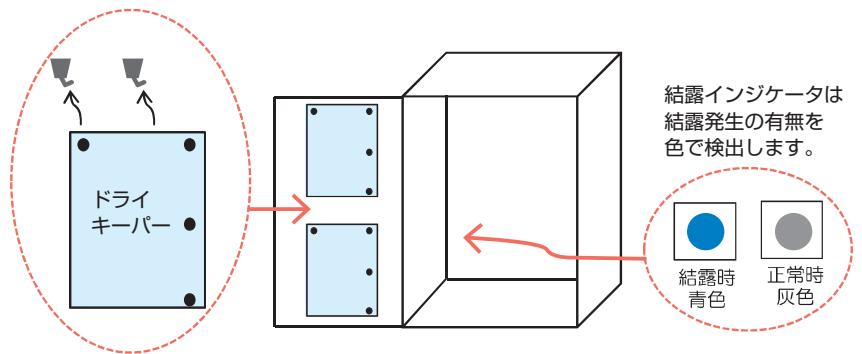
製品サイズ	厚さ (mm)	幅 (mm)	長さ (mm)	質量 (g)	梱包数量
A4サイズ	2	210	300	160	10枚/箱
A5サイズ	2	150	210	80	20枚/箱
名刺サイズ	2	50	100	13	100枚/箱

※薄物・異型サイズ・難燃タイプについては、お問い合わせください。

●取付方法

ドライキーパー (A4/A5) を付属の粘着シール式フックを用いて盤等の筐体に取り付けてください。

付属の結露インジケータは筐体内部の必要な位置に貼り付けてください。



※一度変色すると元に戻りません。



注意

- 水濡れ厳禁です。
- 密閉した空間でご使用ください。

 **古河電工パワーシステムズ株式会社** <http://www.feps.co.jp/>

本社 〒225-0012 神奈川県横浜市青葉区あざみ野南二丁目11番16号

□ 開発営業部 第一開発営業課

TEL. (045) 910-2831 FAX. (045) 910-2839

東北支社 〒980-0013 仙台市青葉区花京院1丁目1番20号(花京院スクエア4階)

TEL. (022) 716-3185 FAX. (022) 265-3105

中部支社 〒460-0008 名古屋市中区栄四丁目2番29号(名古屋広小路プレイス7階)

TEL. (052) 269-5077 FAX. (052) 269-5070

関西支社 〒530-0043 大阪市北区天満4丁目8番19号

TEL. (06) 6353-2551 FAX. (06) 6352-7325

九州支社 〒812-0011 福岡市博多区博多駅前3丁目2番1号(日本生命博多駅前ビル3階)

TEL. (092) 482-2256 FAX. (092) 482-2257

中国支店 〒730-0051 広島市中区大手町3丁目8番1号(大手町中央ビル12階)

TEL. (082) 244-7541 FAX. (082) 244-5714